

# 7/9(土)広島トヨタ広島ロードレース ホビーレース参加者ガイド

公式 HP チェックをお願いいたします。 <https://jclhobbyrace.jp/>

**下記を必ずご覧になられてから、会場へお越してください。**

## 【駐車場】

自動車でお越しの際は指定された駐車場 **★** のご利用をお願いいたします。

- ① 自転車で自走の方はラックを用意しておりませんので、ご了承ください。
- ② 駐車場には数に限りがございます。
- ③ 駐車場の警備員に「モシコムより届いたエントリー後の申し込み完了の自動返信メール」をご提示ください。



〒729-0415 広島県三原市本郷町上北方 1315 番地付近

注:自転車で自走来場される方は安全に留意した上、会場スタッフの指示に従うよう  
ご協力をお願いいたします。上記に従わずトラブル等が発生した際の責任は  
負いかねますので各自での管理をお願いいたします。  
また、参加者様間で発生いたしましたトラブル等も同様ですのでご注意ください。

## 【健康チェックシート】

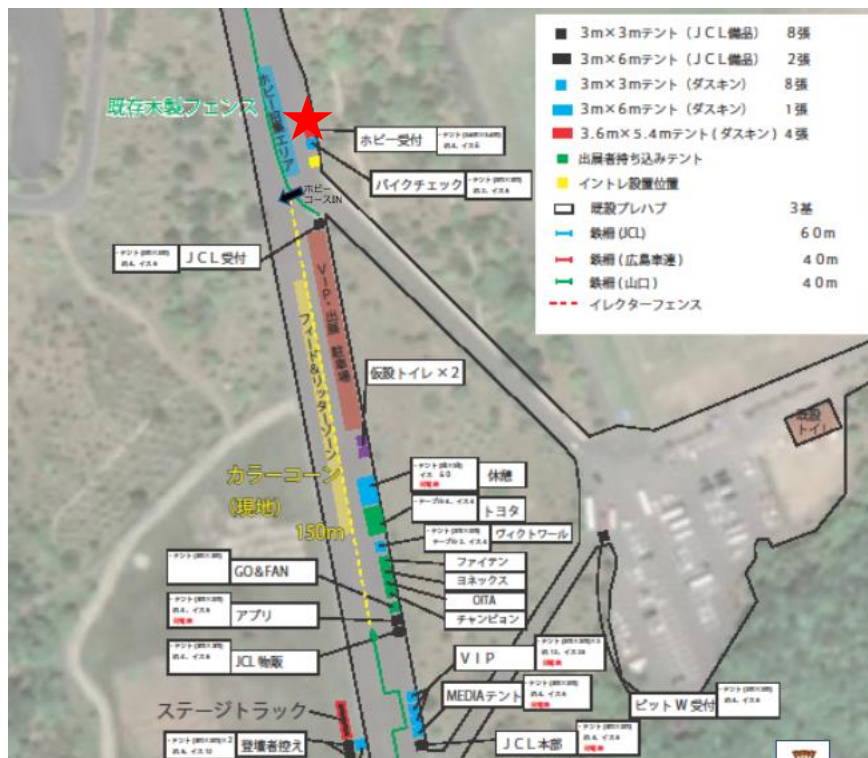
→当日朝以下のフォームより健康チェックシートの提出をお願いします。

<https://forms.gle/wb5zQutRL7oAuZSq9>

## 【受付】

受付時間内に受付★へ必ずお越しください。

- ① 参加申込照合
- ② 健康チェックシート確認
- ③ 検温・手指の消毒
- ④ ゼッケンお渡し
- ⑤ 計測チップのお渡し
- ⑥ レース終了後のご案内



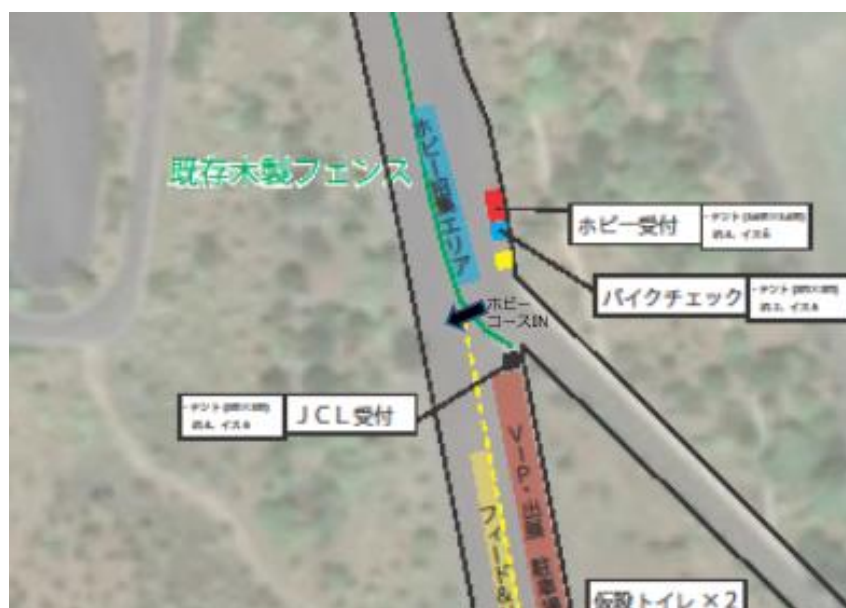
申込み画面、データプリントアウト持参の上、MAP内受付テントへ受付時間内にお越しください。また希望者のみ、簡易的なバイクチェックも行います。  
(受付時間 各クラス 20分前までにお越しください。)

## 【試走時間】

試走時間は 7:15～7:45 までとなります。  
上記時間以外はできかねますのでご了承ください

## 【走行前待機所】

ゼッケン・計測チップを受け取り、走行準備が整った方は招集エリア付近にてレーススタートまで待機してください。スタート時間までに集合していない場合は出走取り消しとなります。  
(各クラス 5 分前に集合お願いいたします。)



## 【レース終了後のお願い】

レース終了後、必ず受付テントへお戻りください。  
計測チップの回収を行います。

## 【表彰式】

各クラス上位 3 選手を対象に表彰式を行います。各クラス該当選手は  
(全クラス分 11:30 を予定)

表彰式ステージ ★ へ上記時間に集合してください。

※1. レース状況により前後いたしますので、レース終了次第お越しく下さい。

※2. 極力サイクルジャージ(上衣)着用/マスク持参は必須となります。



## 【写真販売】

▼走行中の写真を購入することができます

7/13(水)目処で当日の写真をコンビニ等で購入・プリントが可能です。ぜひ、参加の記念にお求めください。

[https://www.e-printservice.net/content\\_detail/jclhobby](https://www.e-printservice.net/content_detail/jclhobby)

## 【レース終了後の会場】

▼出展エリアへぜひお越しください。新しいバーチャル自転車ゲームの体験イベントや地元ならではのグルメ、そのほか出展テントが多くございます！

ぜひ JCL ならではの祭りイベントをお楽しみください！

それでは...

**楽しく安全にファンライド&エキサイティングなレースを!!**